

TIPP DER WOCHE

Biene aus Konservendose

benötigte Materialien:

- alte Konservendose
- farblose Plastikflasche
- zwei Kronkorken
- Schere
- Edding
- schwarze Wolle
- gelbe Acrylfarbe und Pinsel
- schwarzes Klebeband
- vier gelbe Knöpfe
- Heißkleber
- Hammer und Nagel

1. Schritt: Nehmen Sie die geöffnete alte Konservendose zur Hand. Die Biene benötigt nun als Erstes fünf Löcher, vier für die Beinchen und eines als Aufhängung. Schlagen Sie die Löcher mit Hammer und Nagel vorsichtig in das Metall – genau dort, wo wir es im Bild zeigen.



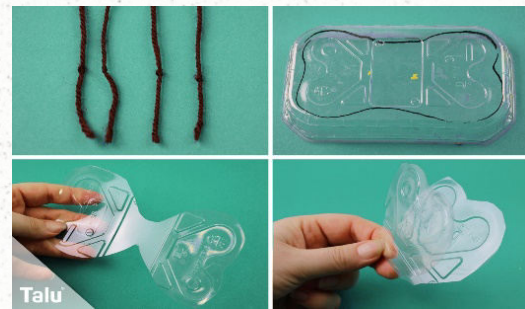
2. Schritt: Anschließend wird die Biene komplett gelb angemalt – Acrylfarbe eignet sich da am besten.

3. Schritt: Nachdem die gelbe Farbe getrocknet ist, kleben Sie mit schwarzem Klebeband Streifen auf die Biene.



4. Schritt: Schneiden Sie jetzt vier gleich lange Stücke der schwarzen Wolle ab – etwa 15 cm. Machen Sie an einem Ende jedes Fadens einen Doppelknoten.

5. Schritt: Jetzt werden die Flügel zurechtgeschnitten. Zeichnen Sie mit Edding ein kreuzförmiges Paar Flügel auf eine Plastikflasche. Schneiden Sie dieses Paar zusammenhängend aus.



6. Schritt: Jetzt wird die Biene zusammengebastelt. Ziehen Sie die Wollfäden durch die vier Beinlöcher – die Knoten sind innen und sorgen dafür, dass die Fäden nicht durchrutschen. Am Ende jedes Fadens befestigen Sie nun einen Knopf. Anschließend kleben Sie die beiden Kronkorken als Augen auf die geschlossene Seite der Dose. Ergänzen Sie mit Edding zwei Pupillen und einen süßen Mund. Nun werden auch noch die Plastikflügel oben aufgeklebt.

Tipp: Die Wolle können Sie am besten mit einer Wollnadel durch die Löcher führen.

7. Schritt: Fädeln Sie ein langes Stück Wollfaden nun noch durch das Loch oben auf der Biene. Machen Sie einen dreifachen Knoten am Ende in der Konservendose. Fertig ist die Konserven-Biene!

Viel Spaß, eure Priska Bähr